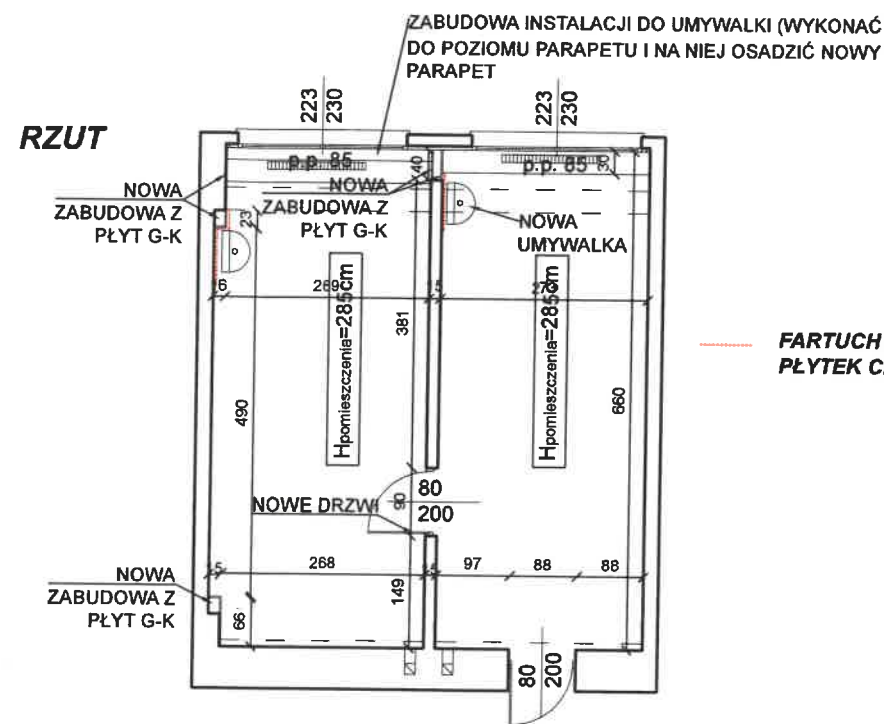
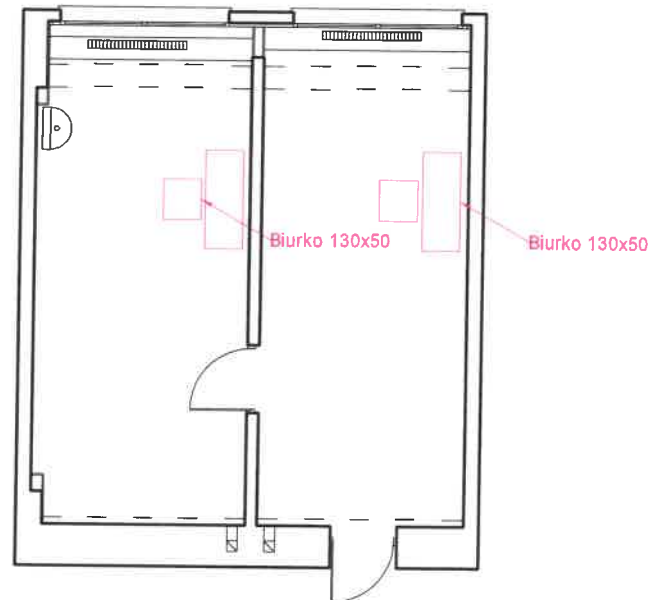


239

2 POKOJE 1-OSOBOWE

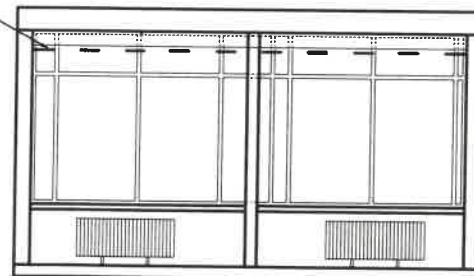


FARTUCH PRZY UMYWALCE Z PŁYTEK CERAMICZNYCH



PROPONOWANY UKŁAD UMEBLOWANIA.
ŁAWKI I BIURKA NIE WCHODZĄ W ZAKRES ZADANIA.

SUFIT
PODWIESZONY
KASETONOWY

**PRZED PRZYSTĄPIENIEM DO WYKONYWANIA ROBÓT NALEŻY:**

1. ZAPOZNAĆ SIĘ SZCZEGÓŁOWO Z DOKUMENTACJĄ PROJEKTOWĄ
2. USTANOWIĆ KIEROWNIKA BUDOWY I PRZYGOTOWAĆ PLAN BIOZ
3. ZABEZPIECZYĆ OKNA, DRZWI ORAZ INNE ELEMENTY WYPOSAŻENIA W POMIESZCZENIU PRZED ZAPYLENIEM, ZABRUDZENIEM I USZKODZENIAMI.
4. WYNIŚĆ MEBLE I INNE ELEMENTY WYPOSAŻENIA DO INNYCH POMIESZCZEŃ NA CZAS PROWADZENIA ROBÓT W UZGODNIENIU Z UŻYTKOWNIKIEM

ZAKRES PRAC DO WYKONANIA:

1. DEMONTAŻ ISTNIEJĄCEJ POSADZKI, GNIAZD WTYKOWYCH, WYŁĄCZNIKÓW ITD.
2. WYMIANA WYKŁADZINY NA PCV,
3. TYNKOWANIE, WYRÓWNIANIE I MALOWANIE ŚCIAN,
4. WYMIANA KRATEK WENTYLACYJNYCH,
5. WYKONANIE SUFITU PODWIESZANEGO - WYKONAĆ NA WYSOKOŚCI BELKI ŻELBETOWEJ. NALEŻY JEDNAK PAMIĘTAĆ, ŻE MINIMALNA WYSOKOŚĆ DLA POMIESZCZEŃ W KTÓRYCH PRZEBYWA DO 4 OSÓB TO 250CM,
6. WYKONANIE NOWYCH ZABUDÓW INSTALACJI Z PŁYT GK NA STELAŻU STALOWYM OCYNKOWANYM,
7. WYMIANA PARAPETÓW - WYSOKOŚĆ PARAPETU OD POSADZKI MIN. 85CM,
8. WYMIANA INSTALACJI ELEKTRYCZNEJ W ZAKRESIE INSTALACJI GNIAZD WTYKOWYCH, WYŁĄCZNIKÓW, OŚWIETLENIA PODSTAWOWEGO,
9. PRZENIESIENIE GRZEJNIKÓW - OBECNIE SĄ ODSZTAWIONE OD ŚCIANY OKOŁO 70CM ZLOKALIZOWANE POD PARAPETEM. PO WYMIANIE PARAPETÓW NALEŻY ZMIEŃCIĆ LOKALIZACJĘ GRZEJNIKA (DOSUŃC DO ŚCIANY ZACHOWUJĄC ODPOWIEDNI ODSTĘP W ZALEŻNOŚCI OD WIESZAKA - MINIMUM 4 CM,
10. WYKONAĆ OSŁONY GRZEJNIKOWE Z PŁYT MDF, LAKIEROWANYCH, BEZ OSTRYCH KRAWĘDZI. NALEŻY UMOŻLIWIĆ PRZEPŁYW POWIETRZA I W TYM CELU NALEŻY WYCIĄC OTWORY W PŁYTCIE,
11. ZAMONTOWAĆ DLA KAŻDEGO OKNA W JEDNYM SKRZYDLE NAWIETRZAK,
12. ABY WSPOMÓC CYRKULACJĘ POWIETRZA W POMIESZCZENIU, NALEŻY NA KANAŁE WENTYLACYJNYM NA DACHU ZAMONTOWAĆ NASADY OBRTOWE - TURBOWENTY,
13. WYKONAĆ ROLETY OKIENNE (TYP I RODZAJ MATERIAŁU DO UZGODNIENIA Z UŻYTKOWNIKIEM)
14. LOKALIZACJA UMYWALKI POOSTAJE. NALEŻY ZAMONTOWAĆ I PODŁĄCZYĆ PODGRZEWACZ PRZEPŁYWOWY WODY. W DRUGIM POMIESZCZENIU RÓWNIEŻ WYKONAĆ NOWĄ UMYWALKĘ WRAZ Z PRZEPŁYWOWYM PODGRZEWACZEM WODY. NALEŻY ZASIŁIĆ W WODĘ Z POMIESZCZENIA SĄSIEDNIEGO ORAZ ZAPEWNIĆ ODPIĘTY SCIEKÓW DO PIONU KANALIZACJI SANITARNEJ.

UWAGI:

1. PO WYKONANIU ROBÓT BUDOWLANYCH NALEŻY WYKONAĆ BADANIA KOMINIARSKIE PRZEZ UPRAWNIIONEGO KOMINIARZA. W PRZYPADKU NIEDROŻNOŚCI KANAŁÓW, NALEŻY BEZWZGLĘDNIE UDROŻNIĆ,
2. ZE WZGLĘDU NA TO, ŻE BUDYNEK NIE JEST OBIEKTEM NOWYM, WYMIARY MOGĄ ODBIEGAĆ OD RZECZYWISTOŚCI W SPOSÓB NIEZNACZNY ZE WZGLĘDU M.IN. NA KRZYWIZNY ŚCIAN. WYMIARY NALEŻY ZWERYFIKOWAĆ NA BUDOWIE,
3. W PRZYPADKU WYSTĄPIENIA JAKICHKOLWIEK PROBLEMÓW PODCZAS REALIZACJI ROBÓT NALEŻY KONTAKTOWAĆ SIĘ Z PROJEKTANTEM,
4. PRACE WYKONYWAĆ W UZGODNIENIU Z UŻYTKOWNIKIEM NP. DOBÓR KOLORYSTYKI ŚCIAN POMIESZCZEŃ CZY WYKŁADZINY PODŁOGOWEJ,
5. DOKUMENTACJĘ PROJEKTOWĄ ARCHITEKTONICZNO-BUDOWLANĄ NALEŻY ROZPATRYWAĆ WRAZ Z DOKUMENTACJĄ PROJEKTOWĄ BRANŻY ELEKTRYCZNEJ
6. RYSUNKI ROZPATRYWAĆ ŁĄCZNIE Z CZĘŚCIĄ OPISOWĄ DOKUMENTACJI
7. ZAKRES ROBÓT DO WYKONANIA NALEŻY ROZPATRYWAĆ ŁĄCZNIE Z CZĘŚCIĄ OPISOWĄ NINIEJSZEJ DOKUMENTACJI, GDZIE JEST SZCZEGÓŁOWO OPISANY.

WFU WIELOBRANŻOWA FIRMA USŁUGOWA,
GAWŁOWSKI SEBASTIAN
UL. FOCHA 42A/31
42-217 CZĘSTOCHOWA

WFU WIELOBRANŻOWA
FIRMA USŁUGOWA
Gawłowski Sebastian

**PRZEBUDOWA POMIESZCZEŃ NA WYDZIALE INŻYNIERII PRODUKCJI I TECHNOLOGII
MATERIAŁÓW POLITECHNIKI CZĘSTOCHOWSKIEJ PRZY
AL. ARMII KRAJOWEJ 19B W CZĘSTOCHOWIE**

rys. nr 22	POMIESZCZENIE O NR 239 - PROJEKT PRZEBUDOWY	PROJEKT BUDOWLANO- WYKONAWCZY
ADRES OBIEKTU:	AL. ARMII KRAJOWEJ 19B DZ. NR EWID. 23/2 OBR. 0842 ID. EWID. 246401_1.0842.23/2 42-218 CZĘSTOCHOWA	SKALA: 1:100
ZAMAWIAJĄCY:	POLITECHNIKA CZĘSTOCHOWSKA Z SIEDZIBĄ W CZĘSTOCHOWIE PRZY UL. DĄBROWSKIEGO 69 42-218 CZĘSTOCHOWA	DATA: SIERPIEŃ 2020R.
PROJEKTOWAŁ:	NUMER UPRAWNIENI:	DATA:
MGR INŻ. ARCH. MAŁGORZATA GOŁĄBEK	BRANŻA ARCH. UAN-VIII-7342/154/92	SIERPIEŃ 2020R.
PROJEKTOWAŁ:	NUMER UPRAWNIENI:	DATA:
MGR INŻ. PIOTR GAWŁOWSKI	BRANŻA KONSTR.-BUD. UAN-VIII-7342/13/95	SIERPIEŃ 2020R.
OPRACOWAŁ:	NUMER UPRAWNIENI:	DATA:
MGR INŻ. SEBASTIAN GAWŁOWSKI		SIERPIEŃ 2020R.